

会場案内

GLION ARENA KOBE

デジアラ BASE -THE NEST OF STORKS-

リーグ戦参加の皆様へ

神戸ストークスユース事務局

2025年12月7日



会場案内

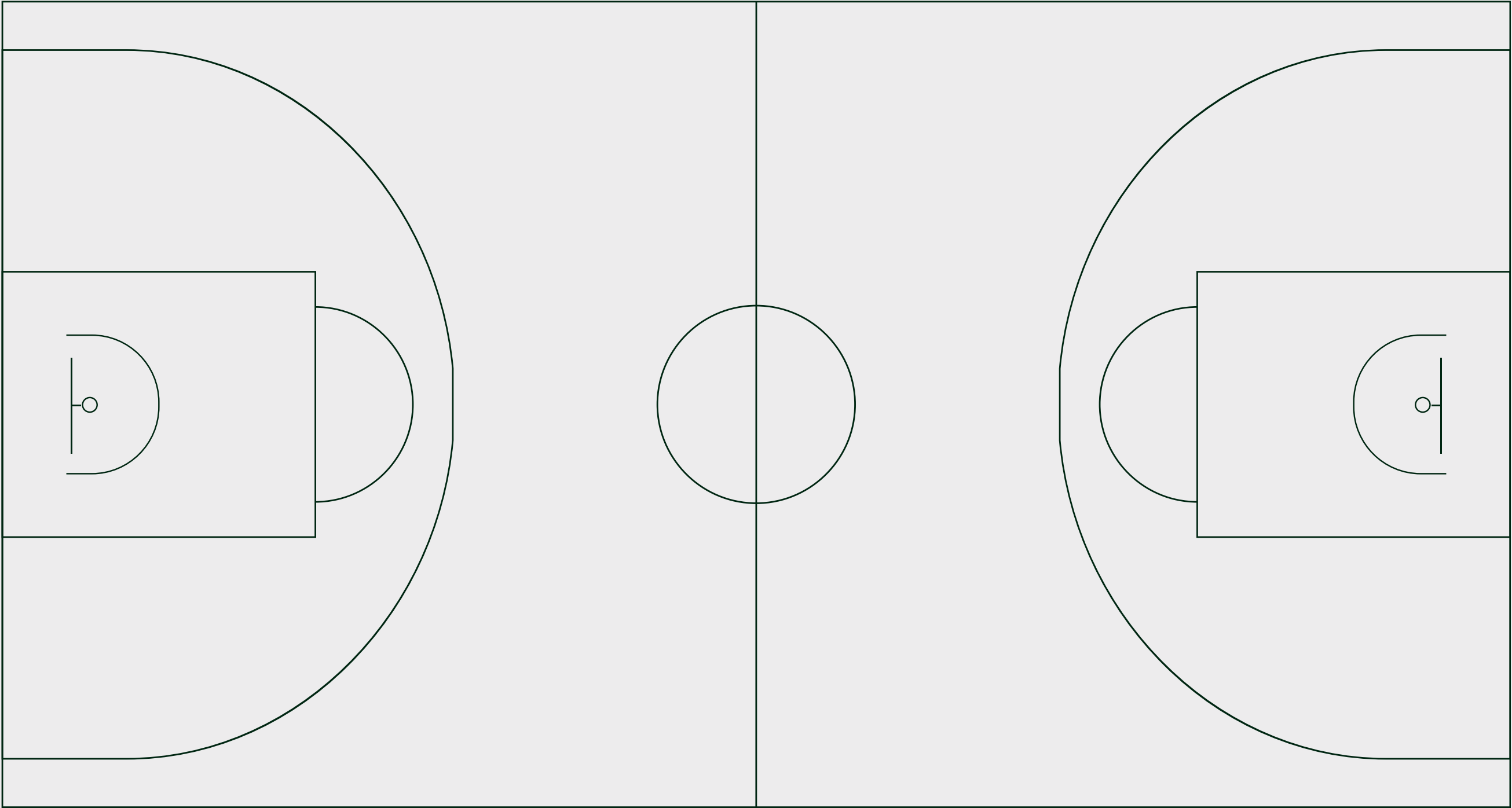


保護者ベンチ

得点版

保護者ベンチ

出入口



選手ベンチ

T0

選手ベンチ

控室

神戸HOPES

TEDDY B

精道中

RIVER WEST SEADRAGONS

- ・ 飲食はご遠慮ください。
- ・ 試合をしないチーム（選手）は控室で待機してください。
- ・ 更衣はこちらで行ってください。
- ・ 鏡には手を触れないようお願い致します。
- ・ ゴミに関しては各自でお持ち帰りください。

出入口

付近案内

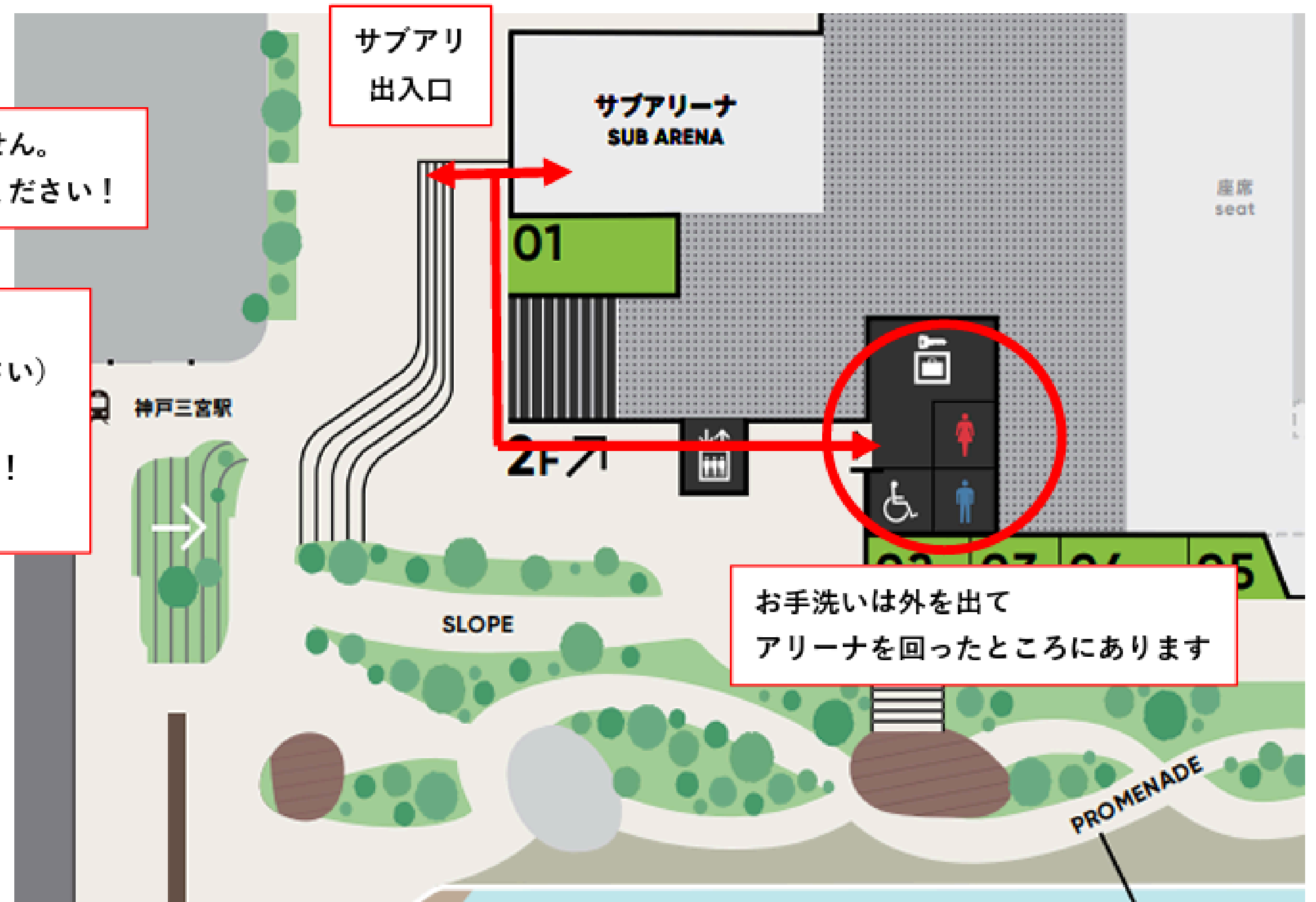
保護者待機場所はありません。
外のテナントを有効活用ください！

※備考※

- ・ 駐車場なし（近隣コインPを利用してください）
- ・ 駐輪場なし
- ・ 晴れの日にはTOTTEI PARKにもお越しく下さい！
（下図がTOTTEIの全体像です！）



▲TOTTEI 公式HP



注意事項

- ・ 8時00分に開場いたします。
 - ・ 保護者、関係者の観戦は可能ですが、試合実施チームの保護者、関係者のみとさせていただきます。（試合間に入れ替え）
 - ・ 外履き入れをご持参いただき、お履き物は会場内へお持ちください。
 - ・ 試合のないチーム（選手）は控室（スタジオ）で待機してください。
 - ・ ウォームアップに関しては、図の範囲内では禁止とさせていただきます。
（当日、メインアリーナで興行がありますので、迷惑とならないようご注意ください。）
 - ・ 駐車場は近隣コインパーキングをご利用ください。
- ※アリーナ内、アリーナ前の路上での車の乗り降りは禁止となります。

アップ禁止エリア

